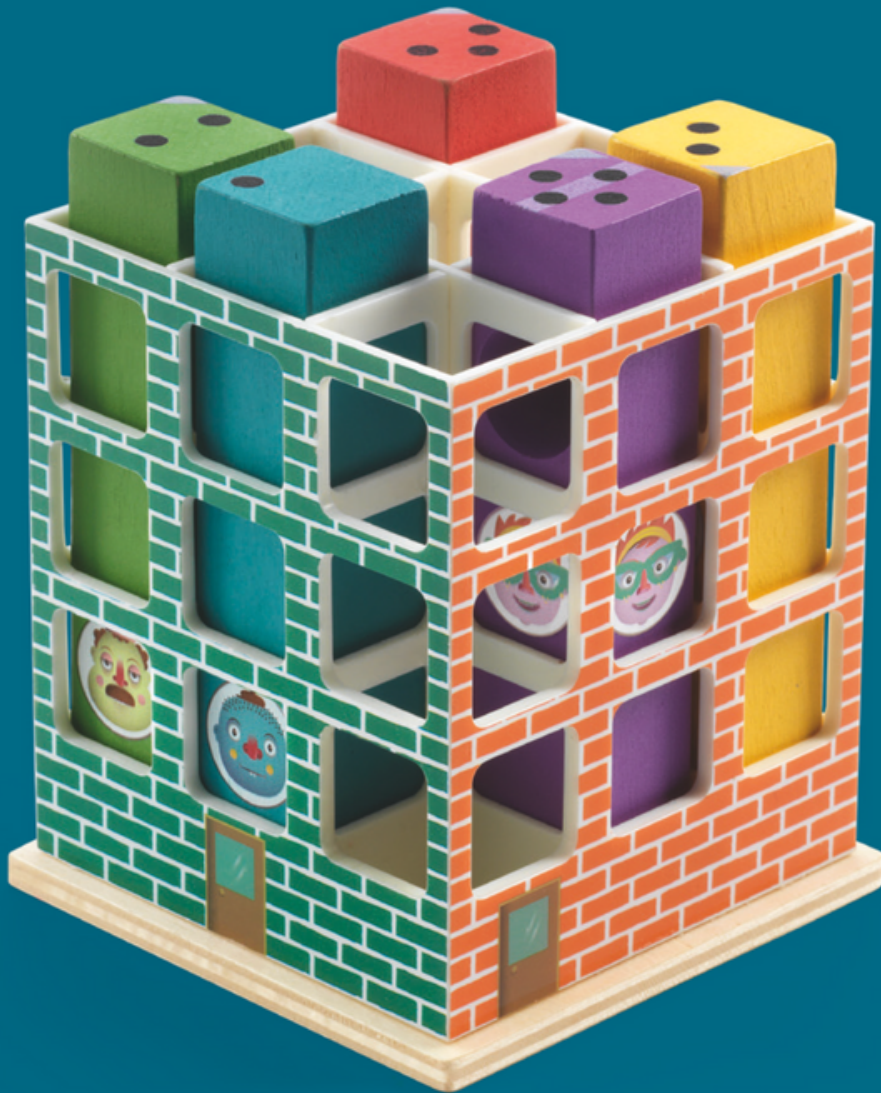


# HOTELOGIC

60 DE PROVOCĂRI



AUTOR

MANON  
& YOANN LEVET

DESIGN

CRISTIAN TURDERA

7-99

ANI

# SOLOGIC





## CE CONȚINE:

30 de cartonașe cu 60 de provocări numerotate (cu niveluri crescânde de dificultate), 1 cub și 6 batoane de lemn.

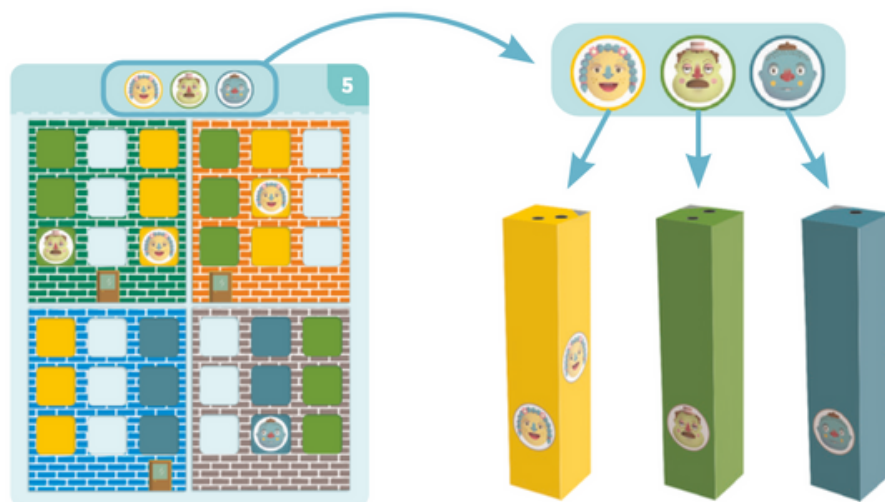


## SCOPUL JOCULUI:

Găzduiți oaspeții hotelului în limitele impuse.

## CUM SE JOACĂ:

Alegeți o carte de provocare și luați bastonul/ele potrivit/e oaspetelui/ților din provocare.



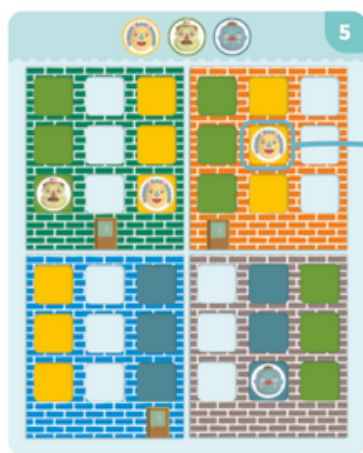
**1 baton = 1 oaspete**

Pentru a juca, poziționați bastonul/bastoanele în cubul hotel conform indicațiilor de pe cartonașul de provocare.

Cartonașul de provocare arată unde ar trebui să se afle oaspeții atunci când privesc hotelul de pe fiecare dintre fațadele sale colorate.

Pentru a rezolva provocarea, fiecare dintre fațadele hotelului afișate pe cartonaș trebuie să se potrivească cu fiecare dintre fațetele cubului.

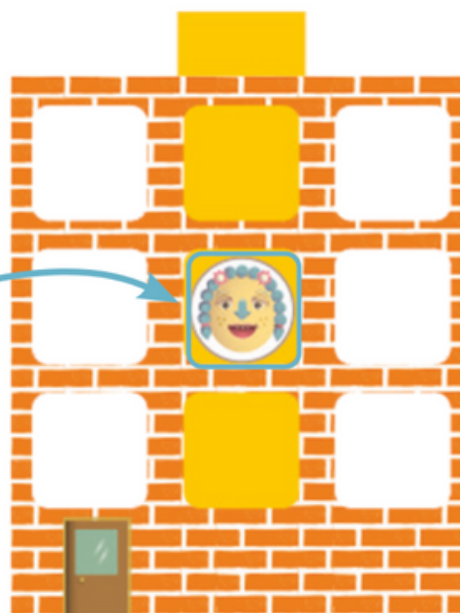
### De exemplu:



Cartonaș de provocare



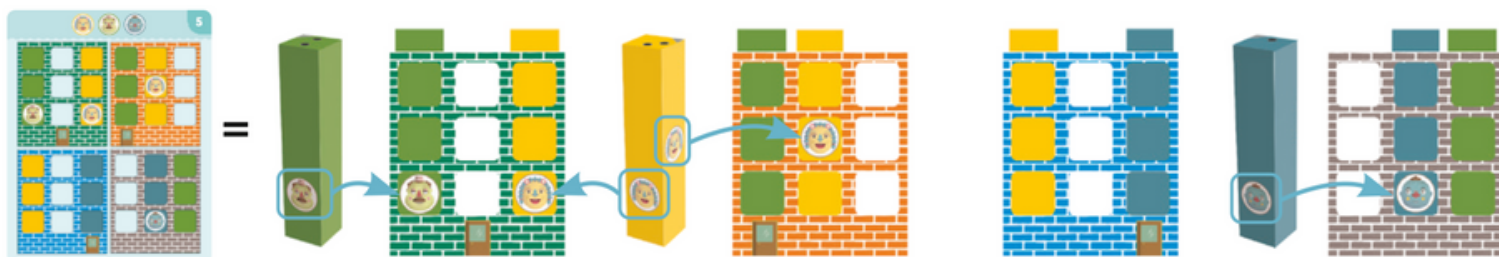
Oaspete



Cub hotel

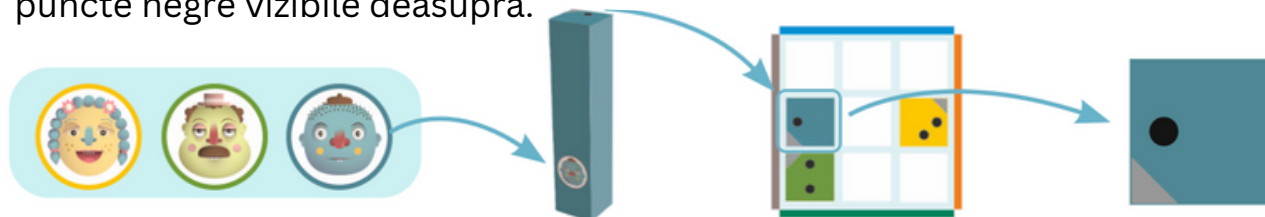
Toți oaspeții implicați în provocare trebuie să fie poziționați în hotel.

**VĂ RUGĂM SĂ REȚINEȚI:** Deschiderile din bastoane pot dezvălui un oaspete. Pe card, o fațadă fără nimeni pe ea înseamnă că fața niciunui oaspete nu trebuie să fie vizibilă pe acea fațadă a hotelului.

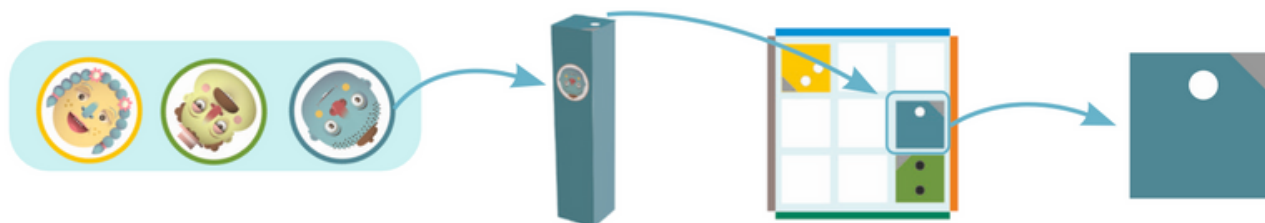


## Poziționarea oaspeților:

În partea de sus a cartonașului de provocare, când capetele oaspeților sunt "drepte", trebuie să introduceți toate bețele cu partea dreaptă în sus, adică cu simbolurile cu puncte negre vizibile deasupra.



În partea de sus a cărții de provocare, când capetele oaspeților sunt înclinate: puteți introduceți bastoanele cu partea dreaptă în sus sau cu susul în jos, adică cu simbolurile fie cu puncte negre, fie cu puncte albe vizibile deasupra.



Există o singură soluție pentru fiecare provocare!

Soluțiile pot fi găsite la sfârșitul pe următoarea pagină.

Poziția bețelor și simbolurile (cercuri și triunghiuri) vizibile deasupra indică soluția.

1



2



3



4



5



6



7



8



9





10



11



12



13



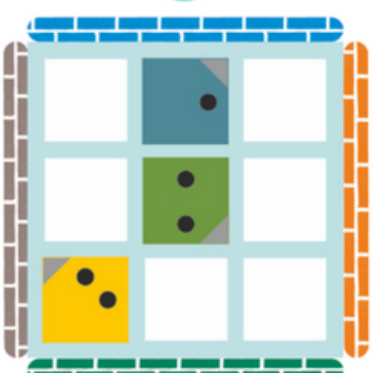
14



15



16



17



18



19



20



21



22



23



24



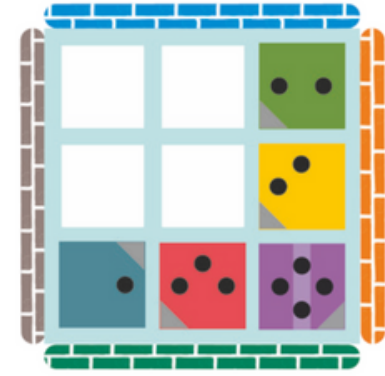
25



26



27



28



29



30



31



32



33



34



35



36





37



38



39



40



41



42



43



44



45



46



47



48



49



50



51



52



53



54



55



56



57



58



59



60



# HOTELOGIC

DJ08586



3, rue des Grands Augustins – 75006 Paris – France  
[www.djeco.com](http://www.djeco.com)



Adresses sur [quefairedemesdechets.fr](http://quefairedemesdechets.fr)